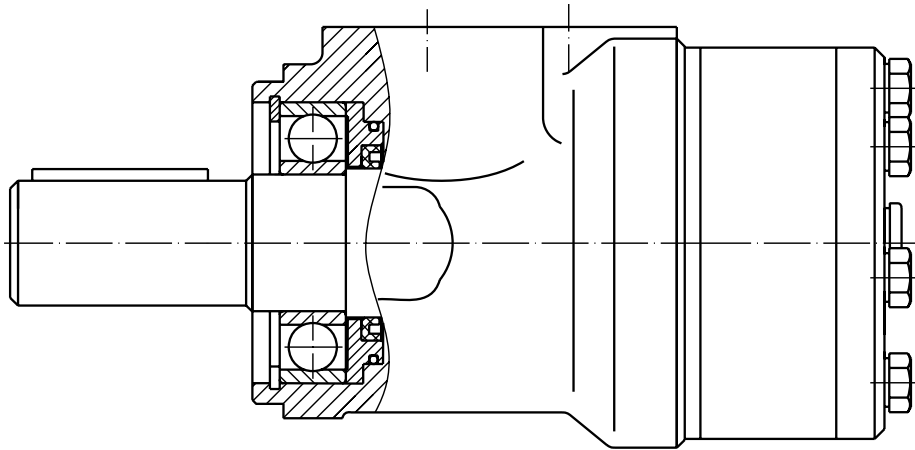


Гидромоторы серии MRFL

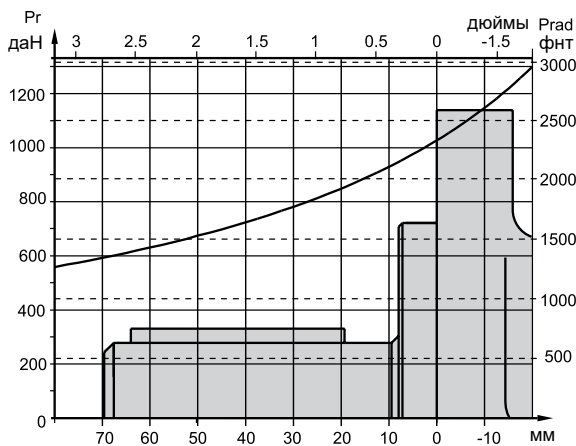
Гидромоторы типа MRFL ... и MLHRFL ... предназначены для использования в рабочих режимах с максимальными радиальными нагрузками вторичного вала (особенно при пуске и останове) с прямым приводом на колеса или механизмы (без муфты или коробки передач).

Радиальные нагрузки компенсируются радиальным шариковым подшипником, который установлен на валу гидромотора.

Основные технические характеристики соответствуют стандартным моторам серии MRF 035 с диаметром уплотнения 1,378 дюйма. Какие-либо изменения в габаритных и монтажных размерах отсутствуют. Подробные технические и монтажные данные представлены в каталоге моторов серии MR.



ДОПУСТИМЫЕ НАГРУЗКИ НА ВАЛ



МАКС. ДОПУСТИМОЕ ДАВЛЕНИЕ УПЛОТНЕНИЯ ВАЛА

